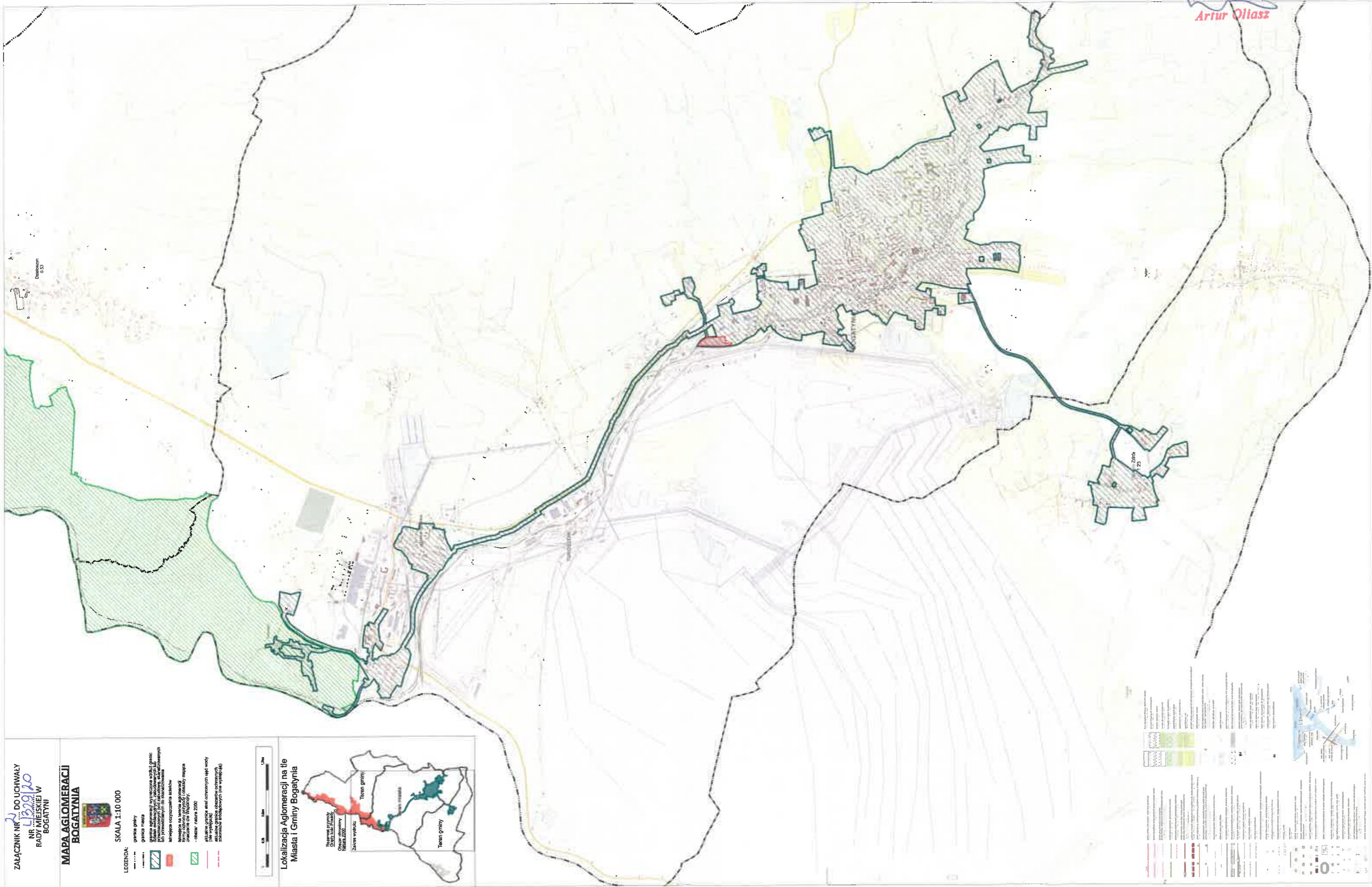


Artur Ollasz



ZACZNIK NR 2 DO UCHWAŁY
NR 1329/20
RADY MIEJSKIEJ W
BOGATYNI

MAPA AGLOMERACJI BOGATYNIA



SKALA 1:10 000

LEGENDA:

- granica gminy
- granica miasta
- granice aglomeracji wyznaczone art. 11 ust. 1 pkt 1) Ustawy z dnia 27 czerwca 2003 r. o planowaniu i zagospodarowaniu przestrzennym (Dz. U. z późn. zmianami)
- granice terenów przeznaczonych do zabudowy mieszkaniowej
- granice terenów przeznaczonych do zabudowy usługowej
- granice terenów przeznaczonych do zabudowy przemysłowej
- granice terenów przeznaczonych do zabudowy rekreacyjnej
- granice terenów przeznaczonych do zabudowy sportowej
- granice terenów przeznaczonych do zabudowy kulturalnej
- granice terenów przeznaczonych do zabudowy społecznej
- granice terenów przeznaczonych do zabudowy administracyjnej
- granice terenów przeznaczonych do zabudowy publicznej
- granice terenów przeznaczonych do zabudowy mieszkaniowej
- granice terenów przeznaczonych do zabudowy usługowej
- granice terenów przeznaczonych do zabudowy przemysłowej
- granice terenów przeznaczonych do zabudowy rekreacyjnej
- granice terenów przeznaczonych do zabudowy sportowej
- granice terenów przeznaczonych do zabudowy kulturalnej
- granice terenów przeznaczonych do zabudowy społecznej
- granice terenów przeznaczonych do zabudowy administracyjnej
- granice terenów przeznaczonych do zabudowy publicznej



Lokalizacja Aglomeracji na tle Miasta i Gminy Bogatynia



Mapa Aglomeracji Bogatynia

Legenda:

- granica gminy
- granica miasta
- granice aglomeracji wyznaczone art. 11 ust. 1 pkt 1) Ustawy z dnia 27 czerwca 2003 r. o planowaniu i zagospodarowaniu przestrzennym (Dz. U. z późn. zmianami)
- granice terenów przeznaczonych do zabudowy mieszkaniowej
- granice terenów przeznaczonych do zabudowy usługowej
- granice terenów przeznaczonych do zabudowy przemysłowej
- granice terenów przeznaczonych do zabudowy rekreacyjnej
- granice terenów przeznaczonych do zabudowy sportowej
- granice terenów przeznaczonych do zabudowy kulturalnej
- granice terenów przeznaczonych do zabudowy społecznej
- granice terenów przeznaczonych do zabudowy administracyjnej
- granice terenów przeznaczonych do zabudowy publicznej

Skala 1:10 000

0 50 100 200 m

Mapa Aglomeracji Bogatynia

Legenda:

- granica gminy
- granica miasta
- granice aglomeracji wyznaczone art. 11 ust. 1 pkt 1) Ustawy z dnia 27 czerwca 2003 r. o planowaniu i zagospodarowaniu przestrzennym (Dz. U. z późn. zmianami)
- granice terenów przeznaczonych do zabudowy mieszkaniowej
- granice terenów przeznaczonych do zabudowy usługowej
- granice terenów przeznaczonych do zabudowy przemysłowej
- granice terenów przeznaczonych do zabudowy rekreacyjnej
- granice terenów przeznaczonych do zabudowy sportowej
- granice terenów przeznaczonych do zabudowy kulturalnej
- granice terenów przeznaczonych do zabudowy społecznej
- granice terenów przeznaczonych do zabudowy administracyjnej
- granice terenów przeznaczonych do zabudowy publicznej

Skala 1:10 000

0 50 100 200 m